

CONECTORES PARA SUBESTACIONES

INSTRUCCIONES DE MONTAJE

1. Limpiar zonas de contacto con cepillo de alambre o papel lija de agua, para eliminar grasa o posibles contaminantes en los conectores.
2. De considerarse necesario, aplicar una capa delgada de grasa conductiva en las zonas que se realizó la limpieza.
3. Posicionar las piezas para el ensamble y aplicar un ligero torque de apriete sobre los tornillos de forma manual, haciendo uso sólo de la copa respectiva, con el objetivo de verificar si los elementos están colocados de forma correcta y simétrica.
4. Aplicar el 60% del torque especificado en la Tabla 1 con ayuda de un torquímetro (o llave dinamométrica) en el orden que se muestra en la Figura 1. Posteriormente, repetir este procedimiento hasta alcanzar el 100% del valor citado.

Tabla 1. Torque de Apriete. Tomado de la norma NTC 2244.

Tamaño del Tornillo		Torque de Apriete (N*m)	Equivalente de Torque de Apriete		
Pulgadas	Equivalente en mm		kg*m	lb*pie	lb*pulgada
1/4"	6,4	17,0	1,74	13	150
5/16"	7,9	20,3	2,07	15	180
3/8"	9,5	27,1	2,76	20	240
1/2"	12,7	54,2	5,53	40	480
5/8"	15,9	74,5	7,60	55	660

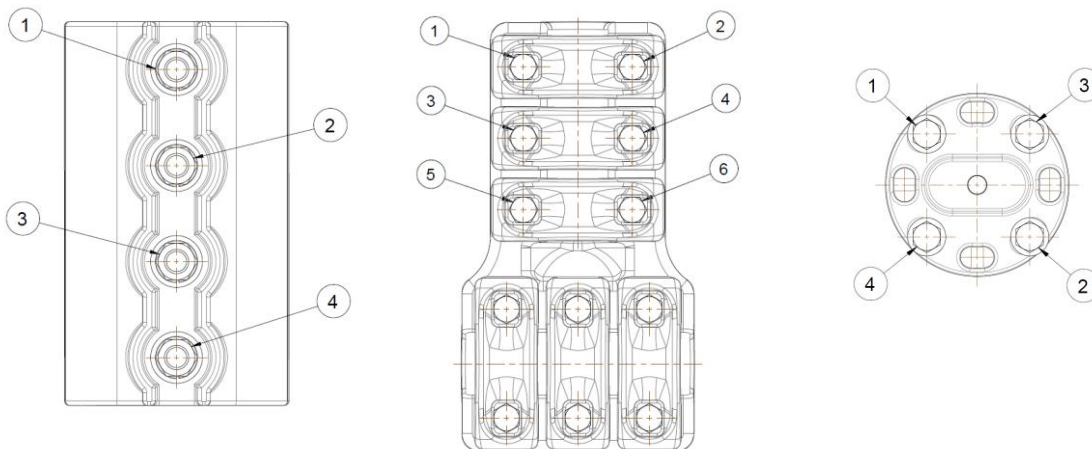


Figura 1. Esquema de Torque